



Partoo inside

Un aperçu de nos équipes, notre stratégie & notre culture !



Agenda

Qu'est-ce que Partoo ? 01

Notre stratégie 02

Nos valeurs 03

Notre vision RH 04

La vie chez Partoo 05

Nos priorités RSE 06

01

Qu'est-ce que Partoo ?



“Nous proposons des produits simples, intuitifs et performants”

Pendant des décennies, le digital se résumait principalement aux sites web. Un excellent site web était suffisant pour promouvoir votre business, **c'était simple**.

Aujourd'hui, les parcours d'achat en ligne sont **plus complexes** : Google, Instagram et Apple sont des points de passage obligés. Le SEO est clé pour générer du trafic, une bonne e-réputation est nécessaire pour rassurer les prospects et le commerce conversationnel permet de convertir des leads en clients.

Créer une expérience client online exceptionnelle est désormais un **défi majeur pour les entreprises**.

Nous aidons les entreprises à s'adapter simplement aux nouveaux parcours d'achat digitaux et à se rapprocher de leurs clients. Avec Partoo, elles trouvent plus de prospects, concrétisent plus de ventes et offrent une **expérience digitale exceptionnelle**.

Pour cela, nous développons des produits performants permettant à nos clients de (1) devenir facilement visibles sur les plateformes où les gens les cherchent, (2) être choisis par les clients en raison de leur bonne e-réputation, et (3) convertir les prospects en clients grâce au commerce conversationnel.



Thibault LEVI-MARTIN
Founder & co-CEO @Partoo

“Notre ambition est de devenir un leader mondial en créant des produits exceptionnels et en permettant aux entreprises de se rapprocher de leurs clients.”



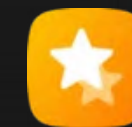
Un outil pour tout gérer...

The image shows a screenshot of the Partoo dashboard and a business profile for 'Humble Café'. The dashboard on the left includes a sidebar with icons for Visibility, Locations, and Groups. The main content area shows the business profile with a 'Mon établissement' header, a photo of the café, and a 'Complétez vos informations' section with an 83% completion score and 3 missing information items. Below the profile, there are sections for reviews (e.g., John Doe with a 5.0 rating) and messages (e.g., Darlene Dooley, Martin Puchot, Hugo Tanure).

 Presence

 Store Locator

 Réseaux sociaux

 Reviews

 Booster

 Messages



...et aider les entreprises à se rapprocher de leurs clients

Visibility


Locations ▾

- All
- Group 1
- Group 2
- Group 3
- Group 4
- See more

Bulk modifications

Posts >

← Mon établissement



Humble Café
1247 rue des Chartinieres
01120 Montluel, Francia

Complétez vos informations

Votre score de complétion
Ajoutez un maximum d'informations pour améliorer votre visibilité

83% COMPLETES

3 informations manquantes

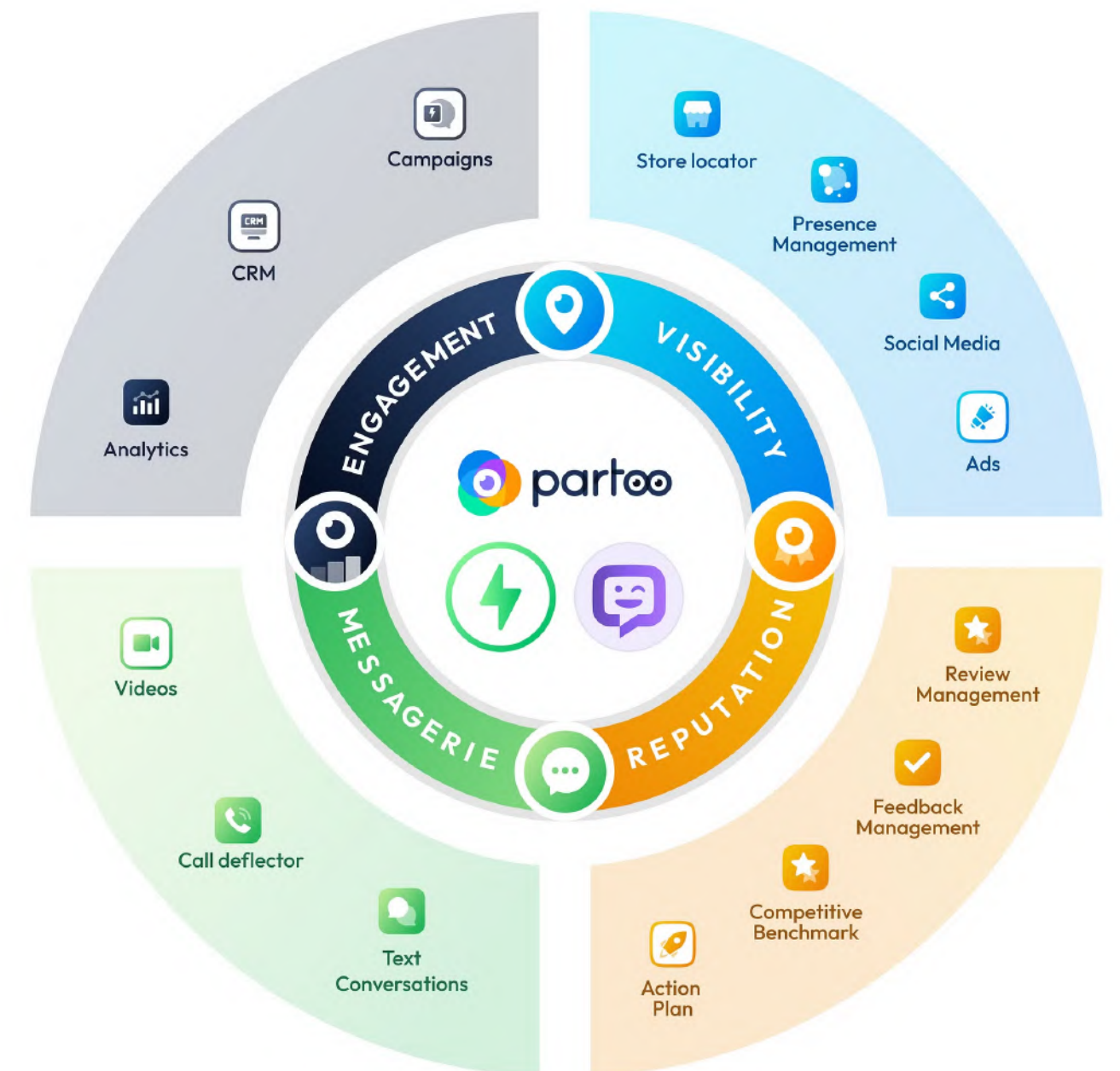
Gérez vos horaires

Lundi	09:00 - 12:00	14:00 - 17:00	>
Mardi	09:00 - 12:00	14:00 - 17:00	>
Mercredi	09:00 - 12:00	14:00 - 17:00	🕒 +1
Judi	09:00 - 12:00	14:00 - 17:00	>
Vendredi	09:00 - 12:00	14:00 - 17:00	>
Samedi	09:00 - 12:30	14:00 - 17:00	>
Dimanche	Fermé		>

Horaires exceptionnels
📅 1er janvier, 1er mai, 31 mai

Horaires supplémentaires
Précisez vos horaires de livraison, click & collect., déjeuner..

Présentez-vous



02

Notre stratégie

Notre histoire

Création de Partoo avec
le Presence Management

1 million€
de revenus annuels

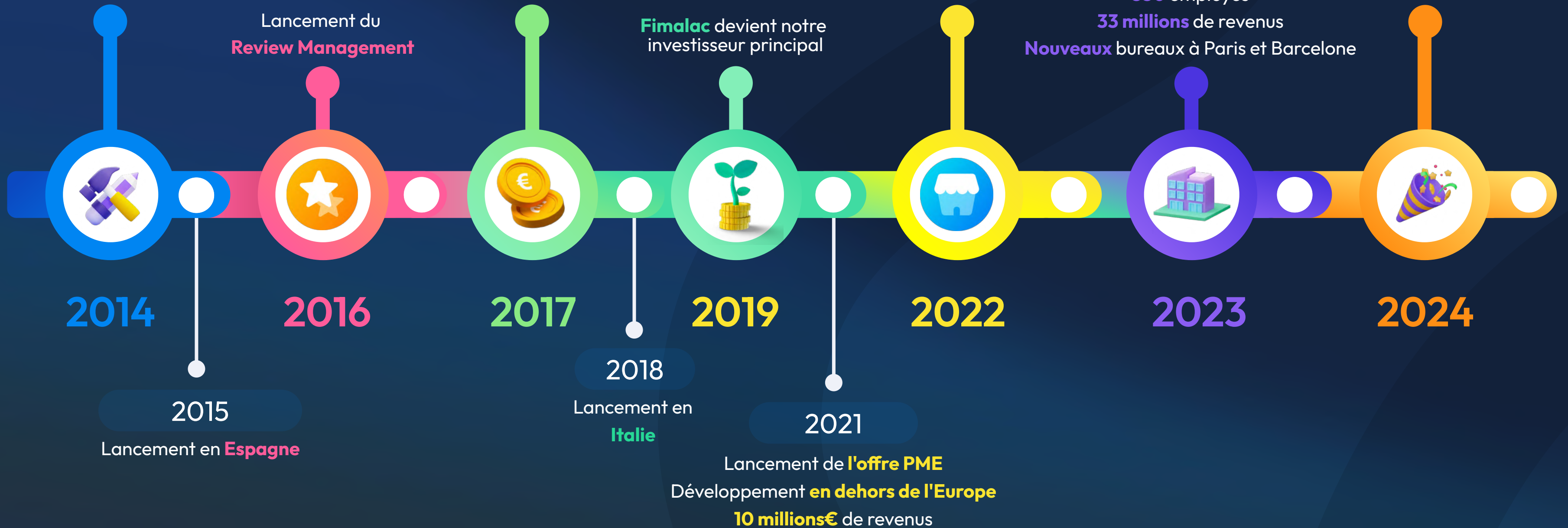
Lancement des **Messages**
Lancement du **Store Locator**
20 millions€ de revenus

10 ans de Partoo
Lancement de l'**assistant IA**
Lancement du **competitive benchmark**

Lancement du
Review Management

Fimalac devient notre
investisseur principal

350 employés
33 millions de revenus
Nouveaux bureaux à Paris et Barcelone



Notre pyramide stratégique



Raison d'être

Aider les commerces et les organisations à se développer localement et de manière durable



Mission

Aider les entreprises à se rapprocher de leurs clients

Vision

Agir pour le bien de la Nature, de nos clients & de nos équipes



All-in-one

Nos produits couvrent l'ensemble du parcours d'achat

Trusted partner

Un support réactif et des interlocuteurs experts

Local experts

Une plateforme intuitive pour un usage en magasin

Partoo, déjà 7 500 clients

Notre présence internationale



■ présence de clients

■ marchés principaux

DIFFÉRENTS TYPES DE CLIENTS...

Chaînes

PME

Revendeurs

Secteur Public

Marques et Réseaux

...ET DIFFÉRENTS SECTEURS

Banque

Beauté

Mode

Automobile

Public

Enseignes

Services



L'ORÉAL
PARIS



STELLANTIS



DECATHLON



GUINOT
INSTITUT • PARIS



Quelques chiffres clés

Nos clients heureux

7 500

Clients

250 k

Points de vente

46

Net Promotor Score

Notre super équipe

4.3/5

Score Glassdoor

360

Employés

Notre plan à 3 ans

100 M€

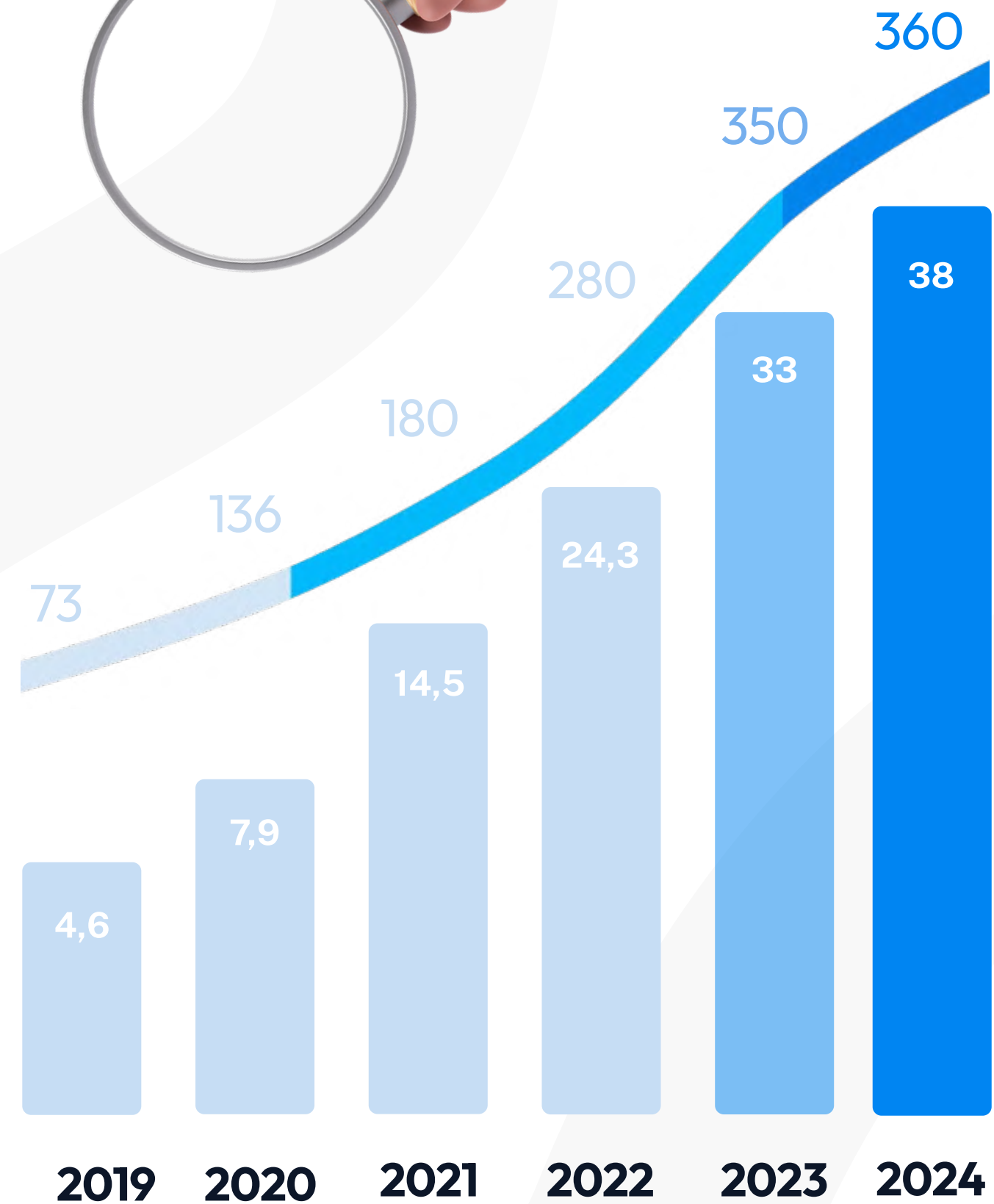
Revenus annuels

1 M

Points de vente

Employé-es

Revenus annuels en M€



03

Nos valeurs



Thibault RENOUF

Co-CEO @Partoo

**“Notre succès actuel - et futur - repose
sur des supers talents
travaillant bien ensemble.”**

Nous nous basons sur nos valeurs pour dénicher les meilleurs talents.

Notre priorité absolue est ensuite de les aider à se sentir bien et à se développer chez Partoo.”



VALEURS

Fun

EXEMPLE 1

Vous apportez une énergie positive et contagieuse à votre équipe et aux autres.

EXEMPLE 2

Vous investissez du temps dans vos relations professionnelles.



On aime

Vous prenez des nouvelles de vos collègues et accueillez chaleureusement les nouveaux.

Vous rejoignez notre équipe de Funtastics pour les aider à organiser des événements.

On évite

Ne pas bien se comporter à nos soirées d'entreprise : fun oui mais toujours pro.

Ne jamais venir au bureau alors que c'est indispensable pour renforcer la collaboration entre les équipes.

VALEURS

Curiosité



EXEMPLE 1

Vous proposez des idées et des initiatives qui ont de l'impact.

EXEMPLE 2

Vous gardez du temps pour apprendre et transmettre aux autres.

On aime

Vous faites de la veille et partagez les éléments pertinents dans nos channels slack.

Vous organisez des "vis ma vie", vous proposez des intervenants pour nos conférences internes.

On évite

Ignorer nos newsletters internes ou manquer certains Friday Meetings.

Ne s'intéresser qu'à son métier, et pas aux autres équipes.

VALEURS

Empathie



EXEMPLE 1

Vous écoutez pour comprendre et non pas pour répondre uniquement.

EXEMPLE 2

Vous trouvez des solutions pour vos clients ou collègues, dans l'intérêt de Partoo.



On aime

Vous vous proposez pour être le "buddy" de nouveaux arrivants.

Vous défendez le point de vue des clients quand c'est nécessaire.

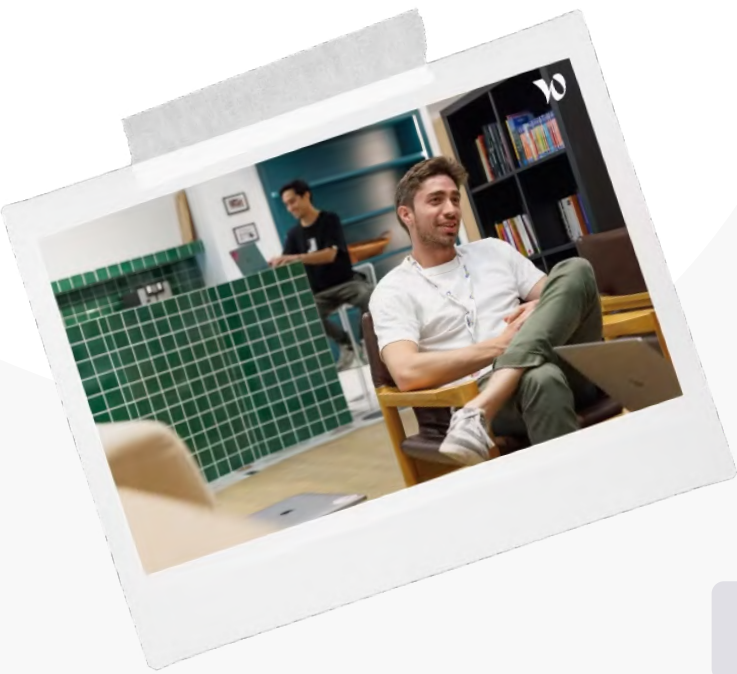
On évite

Critiquer les concurrents ou les autres équipes sans être constructif.

Dire "ce n'est pas mon problème" car cela ne me concerne pas directement vous ou votre équipe.

VALEURS

Simplicité



EXEMPLE 1

Vous vous demandez toujours *“est ce que je peux faire ça plus simplement ?”*



EXEMPLE 2

Vous restez humble en cas de succès, et ouvert au feedback en cas d'échec.

On aime

Après des réunions, vous envoyez des comptes rendus aux participants.

Vous n'avez pas peur de lever la main quand vous ne savez pas ou ne comprenez pas.

On évite

Mettre en place des process trop compliqués à expliquer.

Passer plus de 20% de son temps à mesurer la performance, plutôt que d'agir pour l'améliorer.

VALEURS

Exigence

EXEMPLE 1

Vous vous fixez des objectifs ambitieux, et délivrez un travail de qualité, en temps et en heure.

EXEMPLE 2

Vous acceptez le changement, la prise de risque et l'incertitude.

On aime

Vous êtes fiable : vous respectez les délais et mesurez la progression des projets.

Vous priorisez vos actions en fonction de l'impact qu'elles auront.

On évite

Ne pas tenir au courant votre équipe de l'avancée de vos actions.

Se plaindre sans réfléchir aux raisons et aux solutions possibles.



04

Notre vision RH



Hugo PERRIER

Chief People Officer @Partoo

**“En 2022, j'ai rejoint Partoo avec une priorité :
renforcer notre organisation tout en encourageant
le développement de chacun.**

Je suis convaincu que le bien-être au travail, la performance collective et l'épanouissement personnel sont intimement liés. Au cours des 18 derniers mois, notre effectif a doublé, et nous avons oeuvré pour offrir de nouveaux avantages aux salarié-es, faciliter leurs évolutions internes et développer leurs compétences.”

Bienvenue chez Partoo !



RECRUTEMENT

- ✓ Nous faisons 4 à 5 entretiens pour évaluer les compétences des candidats et utilisons aussi des cas pratiques.
- ✓ La satisfaction de nos candidats dépasse un score de +50 au Net Promoter Score.
- ✓ 87% de nos candidat-es (retenu-es ou non) sont satisfait-es de leur process. Malgré tout nous sommes très sélectifs! Nous recrutons seulement le top 1% des candidatures reçues !



INTÉGRATION

- ✓ Chaque manager présente le rôle de son équipe au cours de la semaine d'intégration.
- ✓ Un "buddy" vous est assigné à votre arrivée pour vous donner les codes et vous guider les premières semaines.



OUTILS

- ✓ Un wiki rempli d'articles pour répondre à la majorité de vos questions pendant votre phase d'onboarding.
- ✓ Nos outils préférés sont Slack, la suite Google, Salesforce, LinkedIn, etc.



Évoluer chez Partoo

OKR



Nous revoyons nos priorités chaque trimestre **pendant le process OKR** (Objectives & Key Results).

BYR



La **BYR est une revue de performance annuelle** durant laquelle les employés et les managers parlent de carrière: promotion, salaire, formation, etc.

Parcours d'évolution



Nous avons des **parcours d'évolution en tant qu'experts ou managers**, avec des grilles salariales dans plusieurs équipes.

Promotion



Nous valorisons les **évolutions en interne** : en tant que managers bien sûr, mais aussi en passant expert ou en évoluant d'un département/métier à un autre.
15% des postes sont d'ailleurs pourvus via mobilité interne !

Académies internes



Nous développons une **expertise interne grâce à nos programmes de formation sur mesure**. Actuellement, nous avons des programmes de formation en management, en communication et en langues.
Nos équipes commerciales bénéficient d'un suivi personnalisé sur les nouveautés et les techniques de vente.
Le "reverse feedback" fréquent permet aussi aux managers de progresser dans leurs pratiques.

Nos compétences managériales



de l'exigence envers les objectifs et les résultats, de l'empathie et de l'accompagnement pour ses équipes



DRIVE



1. **suivre la performance** et mettre en place des plans de progression
2. **se former et coacher son équipe** sur les comportements et les expertises
3. **cultiver la positivité** et récompensez les efforts et les succès

TERRAIN



1. **assumer les tâches de votre équipe** de 10 à 50 % du temps (selon l'étendue des responsabilités).
2. **aborder les problèmes directement** avec la personne responsable
3. **reprendre une partie de la charge de votre équipe** lorsque nécessaire

COURAGE



1. **bien préparer ses feedbacks** et les conversations difficiles
2. **accueillir le feedback** et en tenir compte
3. participer activement aux débats mais **s'aligner sur la décision finale**

EFFICACITÉ



1. identifier rapidement les enjeux, évaluer les options, **résoudre les problèmes**
2. **définir les personnes en charge** de chaque projet et déléguer correctement
3. **superviser l'atteinte des objectifs** globaux

AGILITÉ



1. **adapter son style de management** pour motiver différents profils
2. **prioriser le succès de Partoo** avant la performance de sa seule équipe
3. **communiquer avec précision et synthèse** les informations importantes

Quelques belles réussites !



Sebastien

8 ANS CHEZ PARTOO

- ↳ Stagiaire Business Development
- ↳ Product Marketing Manager
- ↳ Head of Solutions Consultants



Estelle

3 YEARS AT PARTOO

- ↳ Account Manager SMB
- ↳ Team Lead AM SMB
- ↳ Customer Success Enterprise



Michaël

2 ANS CHEZ PARTOO

- ↳ Senior Developer
- ↳ Engineering Manager



Natalio

5 ANS CHEZ PARTOO

- ↳ Customer Care Manager
- ↳ Product Manager

Nos équipes



TECH TEAM

Ces deux équipes sont organisées en *impact teams*, constituée d'un Product Manager, d'un Lead Développeur Fullstack et de plusieurs Développeurs.



L'équipe **Engineering** est responsable de la maintenance de l'application et du développement de nouveaux produits ou fonctionnalités.



L'équipe **Produit** est en charge de la stratégie, la conception et le design des nouvelles fonctionnalités.



Nos équipes

ÉQUIPE CLIENT

Elle accompagne et prend soin de nos clients, que ce soient des grandes enseignes, des administrations publiques ou des artisans, dès la signature et tout au long de leur contrat.



L'équipe Customer Care s'occupe de la mise en place de la plateforme et du support client en continu.



L'équipe Customer Success forme les clients pour une utilisation optimale de notre solution et s'assure de leur satisfaction.



Nos équipes



ÉQUIPE REVENUE

Elle est en charge de la commercialisation du produit et se divise en 3 types de métiers :

- ✔ **L'équipe commerciale opère sur 4 segments clients:** les Key, les Mid, les SME et enfin les SMB qui sont les réseaux en dessous de 20 points de vente.
- ✔ **L'équipe Marketing Produit & les Solution Consultants** sont des experts du produits et de la vente, ils forment clients et salariés sur les nouvelles fonctionnalités et leur utilisation.
- ✔ **L'équipe Marketing** aide les équipes commerciales à générer plus de contacts avec nos prospects et développe notre image de marque auprès des clients et notre écosystème, notamment via des contenus et des événements.



Nos équipes



ÉQUIPE SCALE

C'est une équipe pluri-disciplinaire qui vise à améliorer la performance collective et la structure de l'entreprise.

- ✓ **L'équipe Stratégie** est constituée de consultants internes qui aident à structurer les projets. Ils interviennent pas exemple sur des sujets de go-to-market ou de M&A.
- ✓ **Les équipes Finance, Legal & Operations** mettent en place les outils et processus permettant d'assurer le bon fonctionnement de l'entreprise.
- ✓ **L'équipe People** accompagne l'expérience des collaborateur-ices dès leur recrutement et tout au long de leur carrière, et pilote notre stratégie RSE.



Nos avantages

Grilles salariales

- ✓ Nous avons mis en place des **grilles salariales** par métier pour plus de transparence et d'équité interne.
- ✓ **Nous revoyons nos grilles salariales régulièrement** pour rester compétitif par rapport au marché.

Télétravail

- ✓ **Nous croyons aux bienfaits du présentiel** dans les relations professionnelles, mais nous offrons tout de même du télétravail pour plus de flexibilité.
- ✓ Nous autorisons **jusqu'à 2 à 3 jours de télétravail par semaine** en fonction des métiers et du rôle.

Et en +

- ✓ Nous avons **6 jours de RTT** par an pour les salarié-es, et 1/2 jour de repos mensuel pour les stagiaires.
- ✓ Nous fournissons une mutuelle via **Alan** et une **carte d'avantages Worklife** pour la mobilité verte, le repas, etc
- ✓ **Notre CSE** proposent des promotions sur les abonnements Gymlib, des bons cadeaux Leeto et des réductions sur catalogue

05

La vie chez Partoo



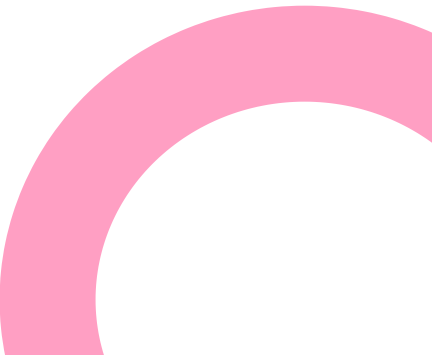
Nos bureaux

PARIS

- 5 000 m²
- 3 étages dans le 18^e arrondissement, au 190 rue Championnet
- Patio & Rooftop
- Des lieux de vie (cafeteria, terrasses...)

BARCELONA

- 300 m²
- Rambla de Catalunya, 33, 3^e étage
- Rooftop



Nos rituels



Vie de bureau

Friday meetings : revue des infos clés de la semaine par les managers.

Partoo Academy : de super intervenants qui partagent tous le vendredis leur expertise, dont des PDG et des athlètes de haut niveau.

Des mois thématiques organisés par notre équipe Workplace pour sensibiliser ou renforcer la cohésion.



Festivités

Séminaire annuel en octobre (Parc Asterix en 2022, Seminaire Château en 2023, Anniversaire des 10 ans en 2024).

Séminaire équipe : souvent 1 à 2 jours en été, proche de Paris, pour se retrouver et co-construire la stratégie d'équipe.

Parteufs : les Funtastics et l'équipe People organisent de belles fêtes chaque trimestre pour se retrouver.



Activités

Des clubs variés comme l'équipe de foot, le club d'impro ou d'échecs.

Des ateliers de sensibilisation : organisés par l'équipe People ou le groupe Women@Partoo

Les AI Pioneers se rencontrent tous les mois pour tester des innovations AI et lancer des POC.

Rooftop & Patio : des apéros spontanés se créent plusieurs soirs par semaine !



06

Nos priorités RSE



Thibault LEVI-MARTIN
Founder & co-CEO @Partoo



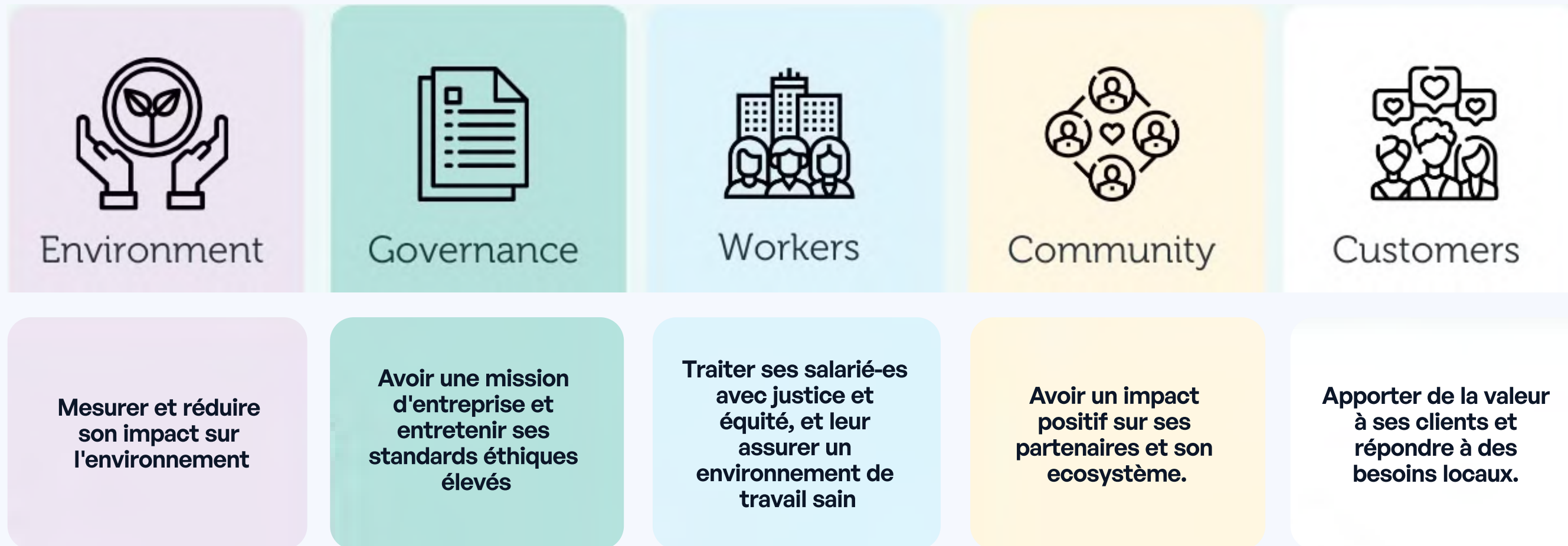
**Le label B Corp est bien plus qu'une distinction,
c'est une feuille de route qui nous pousse à toujours faire mieux.**

Nous sommes déterminés à ne pas être seulement les meilleurs au monde,
mais à devenir les meilleurs *pour* le monde.

Cette certification nous incite à repenser constamment nos pratiques
et à innover pour allier performance et responsabilité.



Les 5 piliers pour devenir B Corp



Partoo a été certifié B Corp en septembre 2024, avec 105.5 points, très au dessus du seuil de certification fixé à 80 points.



Protéger l'environnement



Réduire le plus possible notre empreinte carbone

- ✓ En réduisant de 6% nos émissions par employé en 2024 et en lançant un plan d'action à moyen terme.



Sensibiliser nos salarié-es aux enjeux environnementaux

- ✓ Organiser des événements à faible empreinte carbone et choisir des prestataires écoresponsables, mais aussi sensibiliser aux enjeux environnementaux, avec des conférences d'experts et des ateliers (Fresque du Climat).



Sensibiliser nos clients

- ✓ Nous souhaitons avoir une influence croissante auprès de nos clients concernant l'environnement. Plutôt que d'offrir des cadeaux à nos partenaires, nous avons décidé en 2023 de leur offrir des arbres via Treedom. Même si la compensation carbone n'est pas une solution parfaite, c'est un bon outil pour sensibiliser.



Encourager la diversité

Promouvoir une culture inclusive

- ✔ En signant le **Pacte IDEA en 2022** et en suivant les 7 engagements pour plus d'inclusivité.
- ✔ En organisant un **audit diversité** avec un cabinet externe (Mixity) depuis 2023 et en suivant un plan d'action dédié.
- ✔ En suivant un **score de satisfaction** sur notre démarche et en ciblant au-dessus de 9/10.



Pour les femmes

- ♀ Avec le groupe "**Women at Partoo**" nous mettons en place des actions de mentoring pour les femmes ou de sensibilisation à l'égalité de genre.
- ♀ Nous avons progressé ces 3 dernières années, avec un index Egapro maintenant à **94/100**, et plus de femmes dans les rôles les plus rémunérateurs et une égalité dans les promotions entre genres.



Encourager la diversité

Pour les minorités

- ✔ Avec un plan d'action concernant le **handicap**, et en offrant du matériel supplémentaire quand c'est nécessaire.
- ✔ **En faisant des partenariats avec des écoles et des associations** pour l'embauche dans des quartiers prioritaires ou de profils avec des parcours atypiques.
- ✔ **En célébrant la diversité** au bureau, avec par exemple la visite d'associations ou l'organisation d'un "Bingo Drag" de sensibilisation pendant le Pride Month.



Pour les parents

- ✔ Il y a de plus en plus de parents chez Partoo et nous voulons les soutenir avec une politique inclusive : de la flexibilité sur le télétravail, un congé 2ème parent pris en charge à 100%, des chèques pour la garde des enfants, un maintien du salaire variable, et plus à venir.
- ✔ **Nous sommes signataires du Parental Act** afin d'aller plus loin et intégrer de plus en plus les différentes recommandations proposées.



Agir de manière responsable

Nous aspirons à une conduite éthique à 100%

- ✓ Avec un **Code de Conduite et d'Ethique**, un comité dédié et une plateforme pour signaler les comportements douteux.
- ✓ En signant l'accord anti-greenwashing.
- ✓ Nous avons mise en place une charte contre la **discrimination et le harcèlement**, et une autre concernant le **droit à la déconnexion**.

Aider ceux et celles qui en ont le plus besoin

- ✓ On offre **2 jours solidaires** rémunérés par an à consacrer à une association de votre choix
- ✓ **Soutenir nos anciens salariés** qui se sont lancés dans l'entrepreneuriat social ou le secteur associatif.
- ✓ On accorde des réductions aux **ONG et ESS** comme "Cafés Joyeux", "Nous anti-gaspi" ou "Murfy".



Faire évoluer les personnes

Développer le bien être des équipes

- ✓ **3 People Experience Managers** accompagnent environ 150 personnes chacun dans leur développement et leur bien-être.
- ✓ **Chaque trimestre nous envoyons une enquête interne Pulse** pour suivre l'engagement et adapter notre stratégie RH.
- ✓ **Nous avons lancé le FeelGood Programme avec Moka.care** pour sensibiliser et former toutes les équipes à la santé mentale, et nous offrons 3 sessions avec un thérapeute par an.

Faire grandir professionnellement

- ✓ **Les career paths et grilles salariales** offrent des perspectives et de la visibilité.
- ✓ **Des feedback fréquents** pour favoriser les discussions sur la performance et les évolutions en interne.
- ✓ **Des formations sont proposées chaque trimestre par Claire et Sonia**, notre équipe Learning, sur des thèmes en lien avec nos enjeux: intelligence artificielle, feedback, gestion du stress, etc.

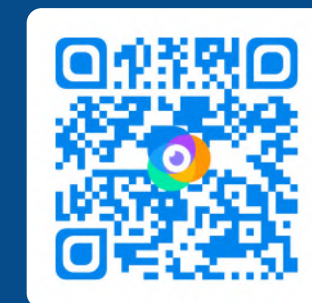
Et pour aller plus loin!



**Notre page
Instagram**



**Nos offres
d'emploi**



Nos produits



**Nos avis sur
Glassdoor**



**Notre politique
RSE**